

## Tropisch zwemparadijs Weerterbergen, Roompot vakanties

Op dinsdag 17 december 2013 hebben wij de gehele vloer van het zwembad van Roompot Weerterbergen te Weert behandeld. De resultaten hiervan kunt u onder de foto's vinden. Hieronder kunt u zien wat de waarden precies betekenen.

De waarden die wij meten worden weergegeven op een schaal van 0,1 tot 1.0.

Meetindicatie:

0,0-0,2 zeer glad

0,2-0,4 behoorlijk glad

0,4-0,5 glad

0,5-0,6 kans op uitglijden aanwezig

0,6-0,8 Stroev

0,8-1,0 zeer Stroev

De gevaarlijke situaties zijn rood aangegeven, wanneer dit geconstateerd wordt tijdens de meting raden wij sterk aan de vloer te behandelen teneinde onveilige situaties te voorkomen. Wanneer tijdens de meting een coëfficiënt uitkomt tussen de 0,4 en 0,6 raden wij aan de vloer te laten behandelen. De kans op uitglijden en vervelende ongelukken is groot.

De coëfficiënten boven de 0,6 bieden een veilige vloer, een manier om dit te bereiken is bijvoorbeeld door onze ets-methode. Zoals eerder aangegeven gebruiken wij de Amerikaanse en COT-onafhankelijk waarden die aangeven dat een vloer vanaf 0,6 veilig is.

**Zie op de volgende pagina's de foto's.**

## Meetresultaten diverse testvlakken



Voor behandeling: 4,7  
Na behandeling: 9,3



Voor behandeling: 4,6  
Na behandeling: 9,0



Voor behandeling: 4,6  
Na behandeling: 8,9



Voor behandeling: 4,6  
Na behandeling: 8,9



Voor behandeling: 4,5  
Na behandeling: 9,4



Voor behandeling: 4,3  
Na behandeling: 8,9



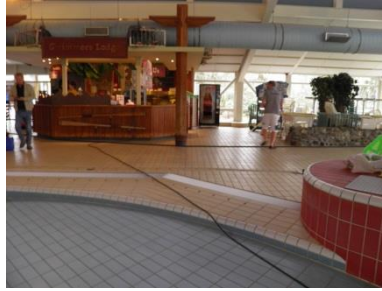
Voor behandeling: 4,4  
Na behandeling: 9,0



Voor behandeling: 4,3  
Na behandeling: 8,2



Voor behandeling: 4,2  
Na behandeling: 8,6



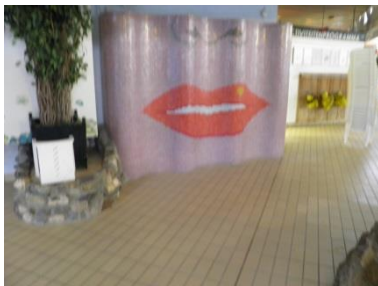
Voor behandeling: 4,4  
Na behandeling: 8,5



Voor behandeling: 4,1  
Na behandeling: 8,3



Voor behandeling: 5,0  
Na behandeling: 8,3



Voor behandeling: 4,2  
Na behandeling: 8,6



Voor behandeling: 3,9  
Na behandeling: 7